

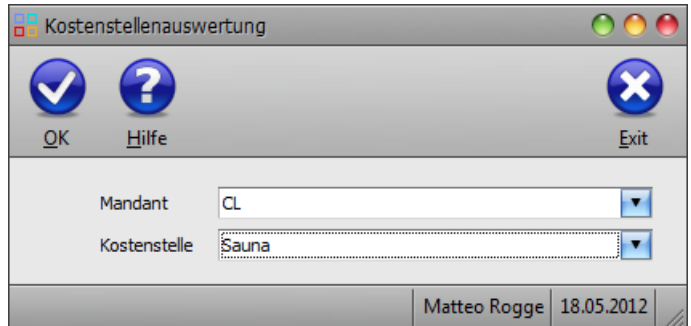


### Kostenstellenauswertung:

Über Kostenstellen lassen sich mehrere Konten der Buchhaltung zu Auswertungszwecken zusammengefaßt ausdrucken. Um eine Kostenstellenauswertung durchführen zu können, müssen die auszuwertenden Konten zu einer Kostenstelle zusammengefaßt werden.

#### Auswahl der auszuwertenden Kostenstelle:

Klick auf den Menüpunkt **Kostenstellenauswertung** öffnet die Kostenstellenauswahl, für die die Auswertung vorgenommen werden soll:



**Mandant:** Wählen Sie den Mandanten, für dessen Kostenstelle die Auswertung erfolgen soll.

**Kostenstelle:** Auswahl der Kostenstelle, welche anschließend genauer analysiert und ausgewertet werden soll.

Bestätigt wird die Wahl mit Klick auf die Schaltfläche **OK**. Nun erscheint eine statistische Darstellung der gewählten Kostenstelle. Der Aufbau dieser Darstellung wird in den [Rechnungsanalysen](#) genauer beschrieben.

#### Weitere relevante Dokumente:

- [Zurück zum Inhaltsverzeichnis](#)
- [Rechnungsanalysen](#)

#### Ihre Notizen:

---



---



---



---



---



---



---



---



---



---